



Rijksinstituut voor Volksgezondheid
en Milieu
*Ministerie van Volksgezondheid,
Welzijn en Sport*

12^e Nationale Symposium Zoönosen
Presentatie : Ciska Schets en Marius Ballieux

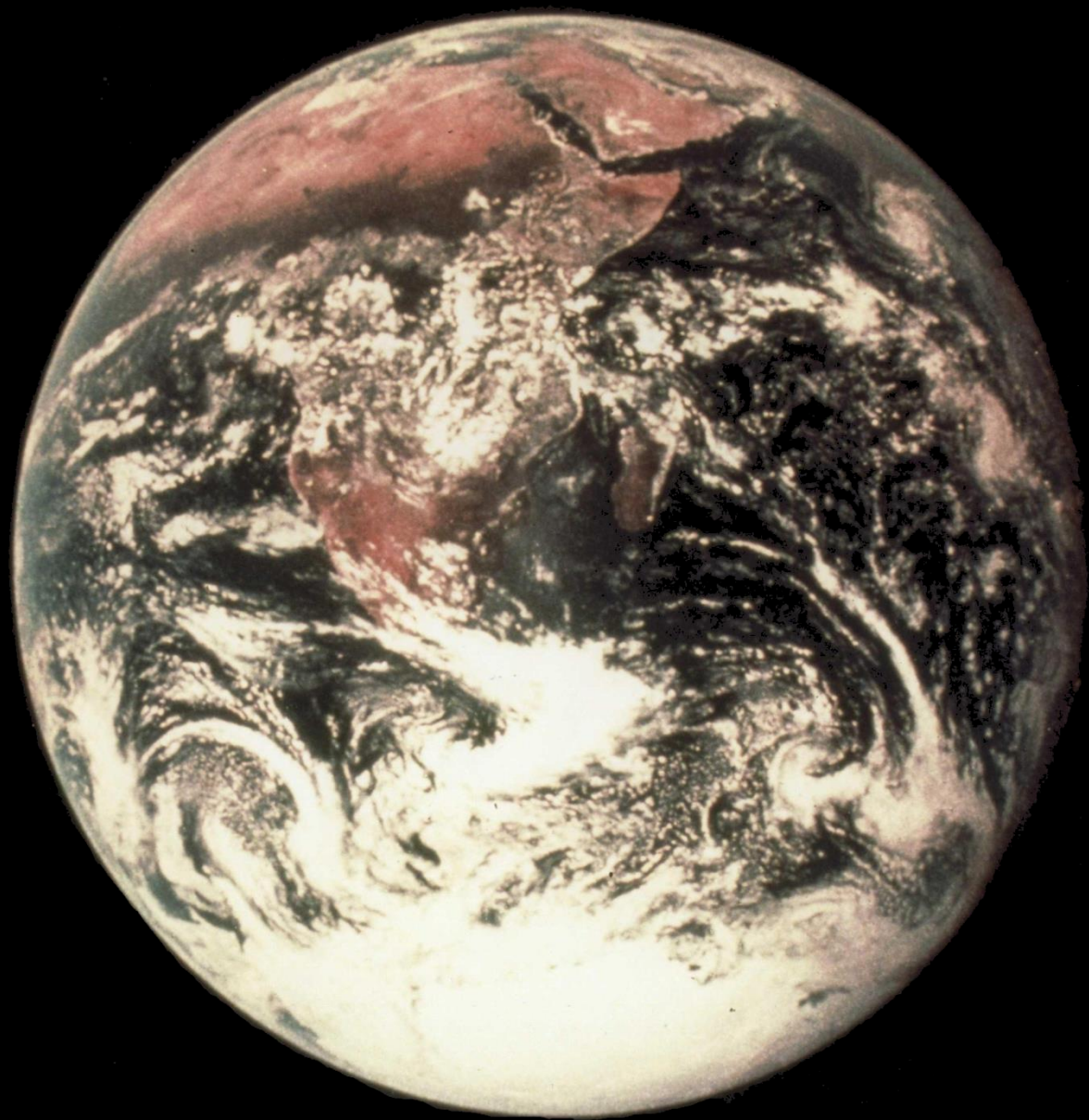
Bouwen met de Natuur

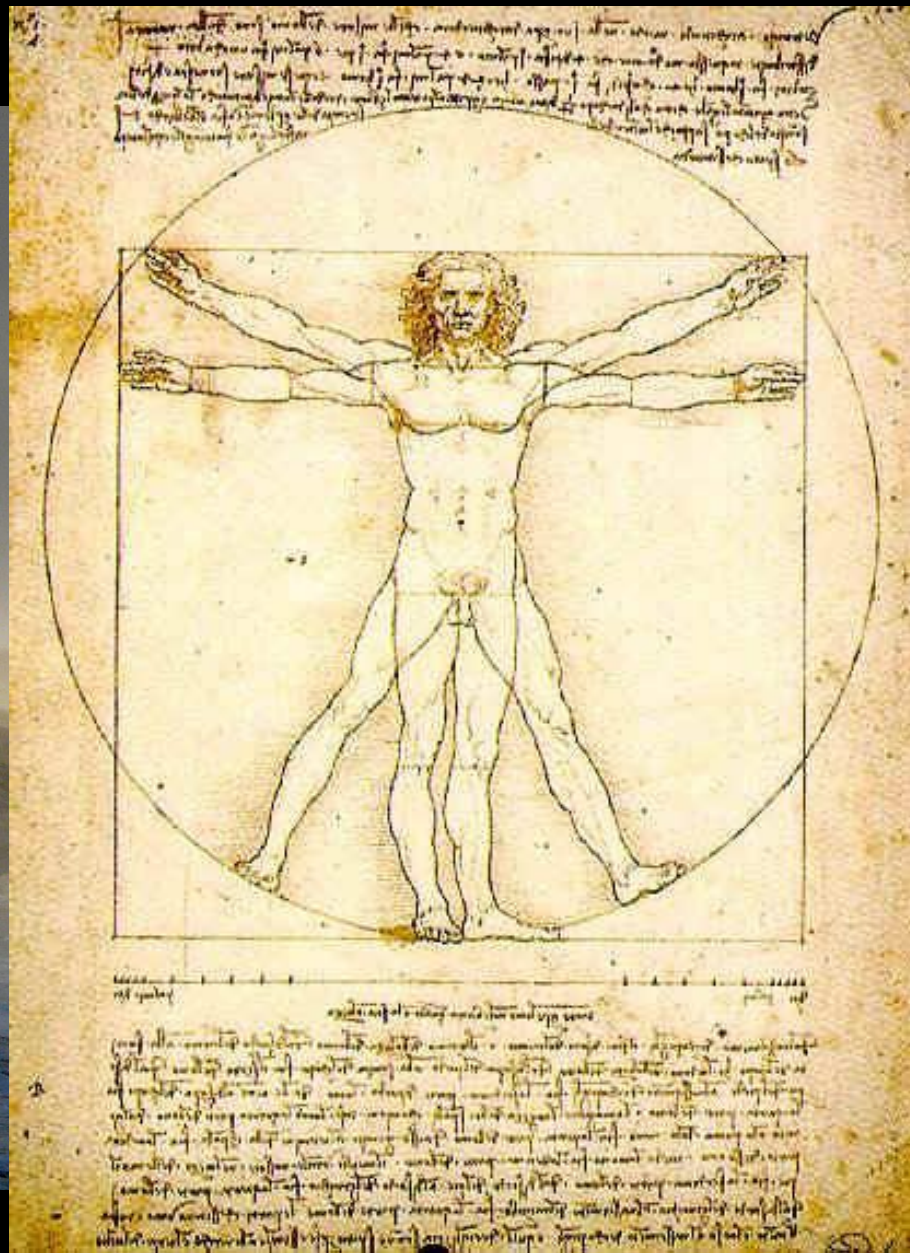
11 december 2018



BALLIEUX
organic architects







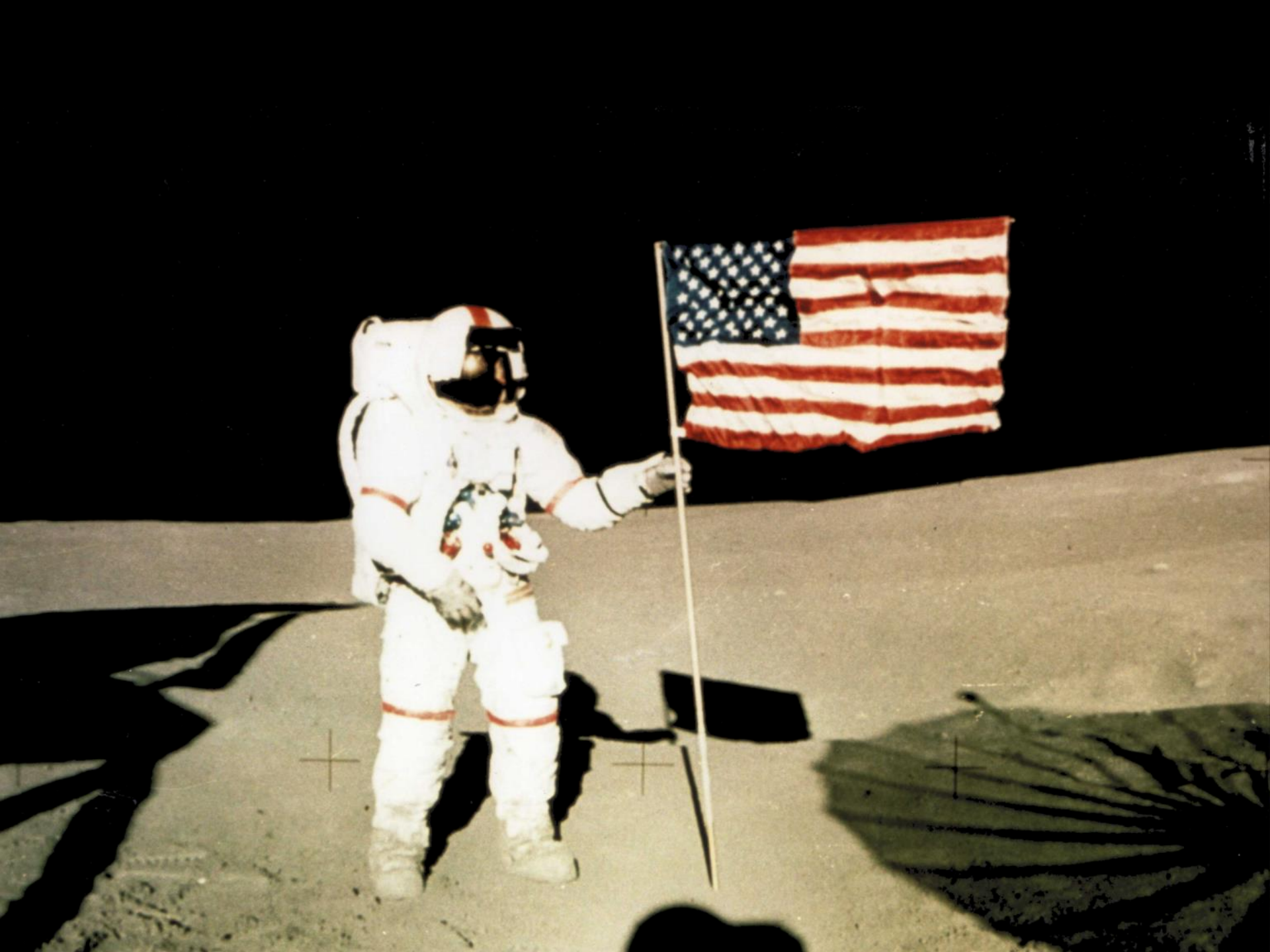




























Bouwen met de Natuur

- Duurzaamheid begint (en eindigt) met onze houding en gedragingen als mens, individueel en als collectief.
- Deze wereld met haar ecosysteem is waar we kunnen leven, als we dat niet respecteren, begrijpen is ons bestaan in gevaar.
- Natuur is niet “lieflijk”.
- Natuur is niet statisch, maar dynamisch.
- Door op een juiste manier, gebruik te maken van de natuur, kunnen we op de meest economische manier zorgen voor een duurzame samenleving en leefomgeving.
- In wezen is Duurzaamheid niets anders dan profijtenlijkheid voor mens en omgeving in een dynamisch perspectief.
- Om Duurzaamheid te zijn is kennis van de natuur, absoluut noodzakelijk.

Opgave A:

Leiden Zuid-West

Bestaande jaren 60 wijk, moet van het gas af.

Opgave:

1. Versterk de natuur door aanpassing van bestaande groenvoorziening en waterlopen.
2. Appartementen gebouwen, bedenken als kastelen in een park.

Opgave B:

Agrarische gebouwen komen leeg te staan, door dat bedrijven stoppen. Herbestemming is de opgave.

Natuur en natuurbeleving centraal, bij een nieuwe bestemming, zoals B&B en vakantie woningen. Dit alles met inrichting van het gebied als waterberging of retentie gebied.


Opgave A:

Leiden Zuid-West

Bestaande jaren 60 wijk, moet van het gas af.

Opgave:

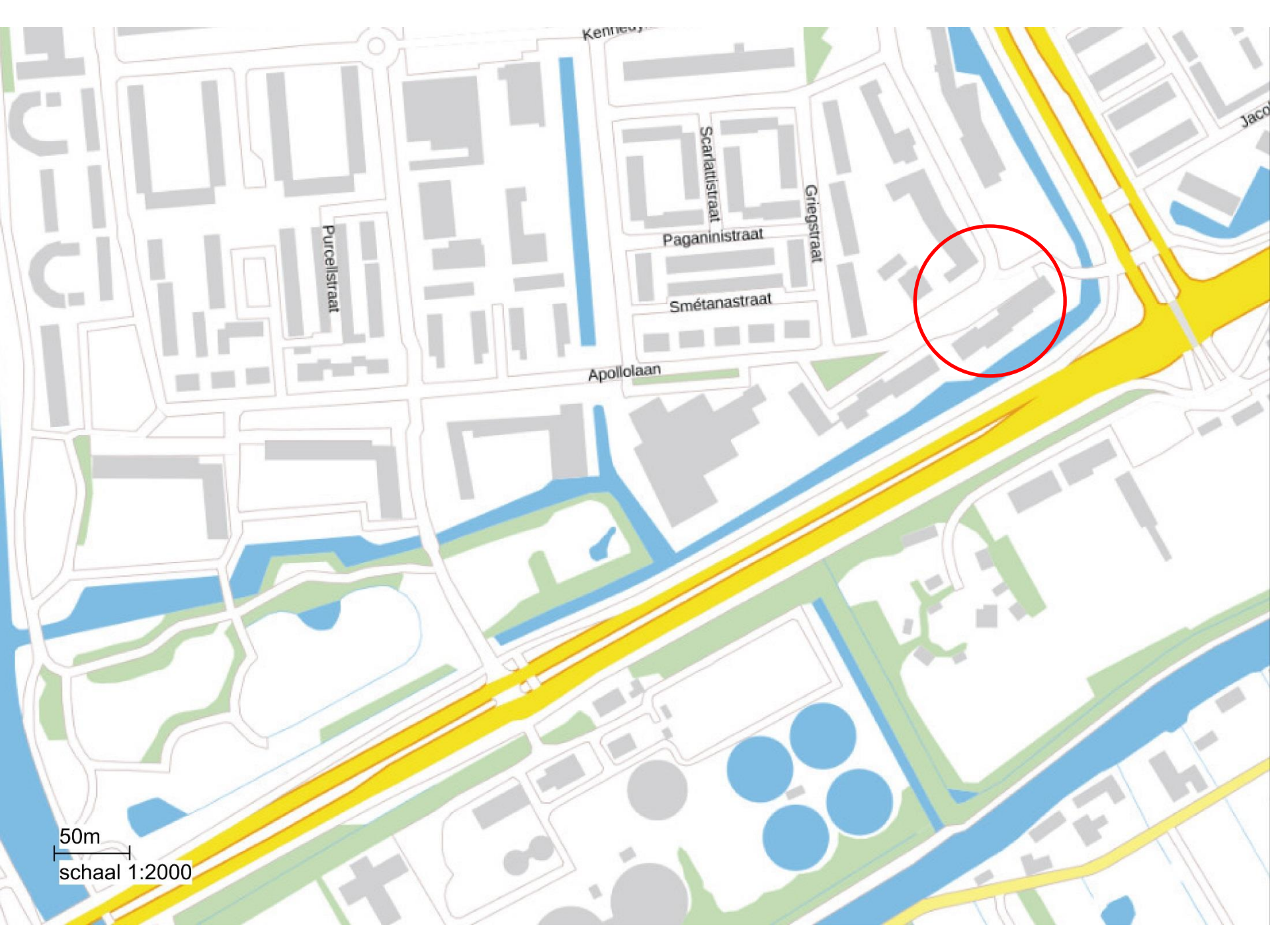
1. Versterk de natuur door aanpassing van bestaande groenvoorziening en waterlopen.
2. Appartementen gebouwen, bedenken als kastelen in een park.



BALLIEUX
organic architects



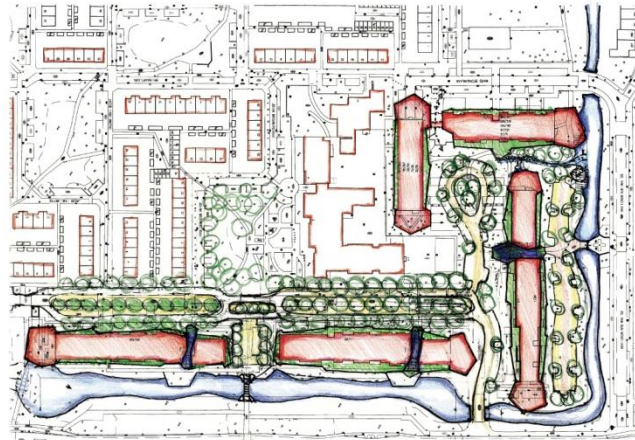
500 m
schaal 1:20.000



50m
schaal 1:2000

Info opgave A:





Opgave B:

Agrarische gebouwen komen leeg te staan, door dat bedrijven stoppen. Herbestemming is de opgave.

Natuur en natuurbeleving centraal, bij een nieuwe bestemming, zoals B&B en vakantie woningen. Dit alles met inrichting van het gebied als waterberging of retentie gebied.



BALLIEUX
organic architects









Risico: aardbeving

Als gevolg van de samenstelling van en/of bijzonderheden in de ondergrond kan een aardbeving plaatsvinden. Welke locaties in Nederland kennen een reëel risico op een serieuze beving?

Risico: luchtvaartongeval

Een vliegveld of militair (oefen)terrein met vliegoperaties kent het risico op een ongeval met een luchtvaarttuig. Om welke locaties gaat het?

Risico: ongeval op het water

Bij een ongeval tijdens wateractiviteiten waar veel mensen bij betrokken zijn, kunnen de gevolgen ingrijpend zijn. Denk aan grote passagiersschepen en populaire waterrecreatiegebieden. Om welke wateren en waterwegen gaat het?

Risico: transport gevaarlijke stoffen

Het vervoeren van gevaarlijke stoffen is risicovol. Daarom moeten deze stoffen vervoerd worden via het Basisnet. Welke wegen, spoorwegen en wateren behoren tot het Basisnet?

Risico: groot gebouw met publieksfunctie

Grote gebouwen waar veel mensen aanwezig kunnen zijn, kunnen risicovol zijn vanwege de ingrijpende gevolgen als er brand ontstaat of als het instort. Welke gebouwen betreft het?

Risico: natuurbrand

Een groot natuurgebied dat brandgevoelig is, kan bij daadwerkelijke brand grote risico's voor haar omgeving betekenen. Om welke natuurgebieden gaat het?

Risico: overstroming

Nederland is de best beveiligde delta ter wereld. Toch kan 65% van het Nederlandse landoppervlak kan overstromen. Welke gebieden zijn dat?

Risico: tunnelongeval

Een ongeval in een tunnel kent een verhoogd risico op de veiligheid van betrokkenen. De Risicokaart laat daarom alle tunnels zien met een overkapping van minstens 250 meter. Waar zijn deze tunnels?

Risico: kernongeval

Bij een ongeval bij één van de zeven nucleaire inrichtingen in Nederland kan radioactiviteit vrijkomen. Dit kan (grote) gevolgen hebben voor de gezondheid. Om welke nucleaire inrichtingen gaat het?

Risico: ongeval met gevaarlijke stoffen

Bedrijven en locaties met brandbare, explosieve of giftige stoffen vormen een risico voor de omgeving. Waar zijn die locaties en bedrijven zoals een LPG-tankstation?

Risico: paniek, verstoring openbare orde

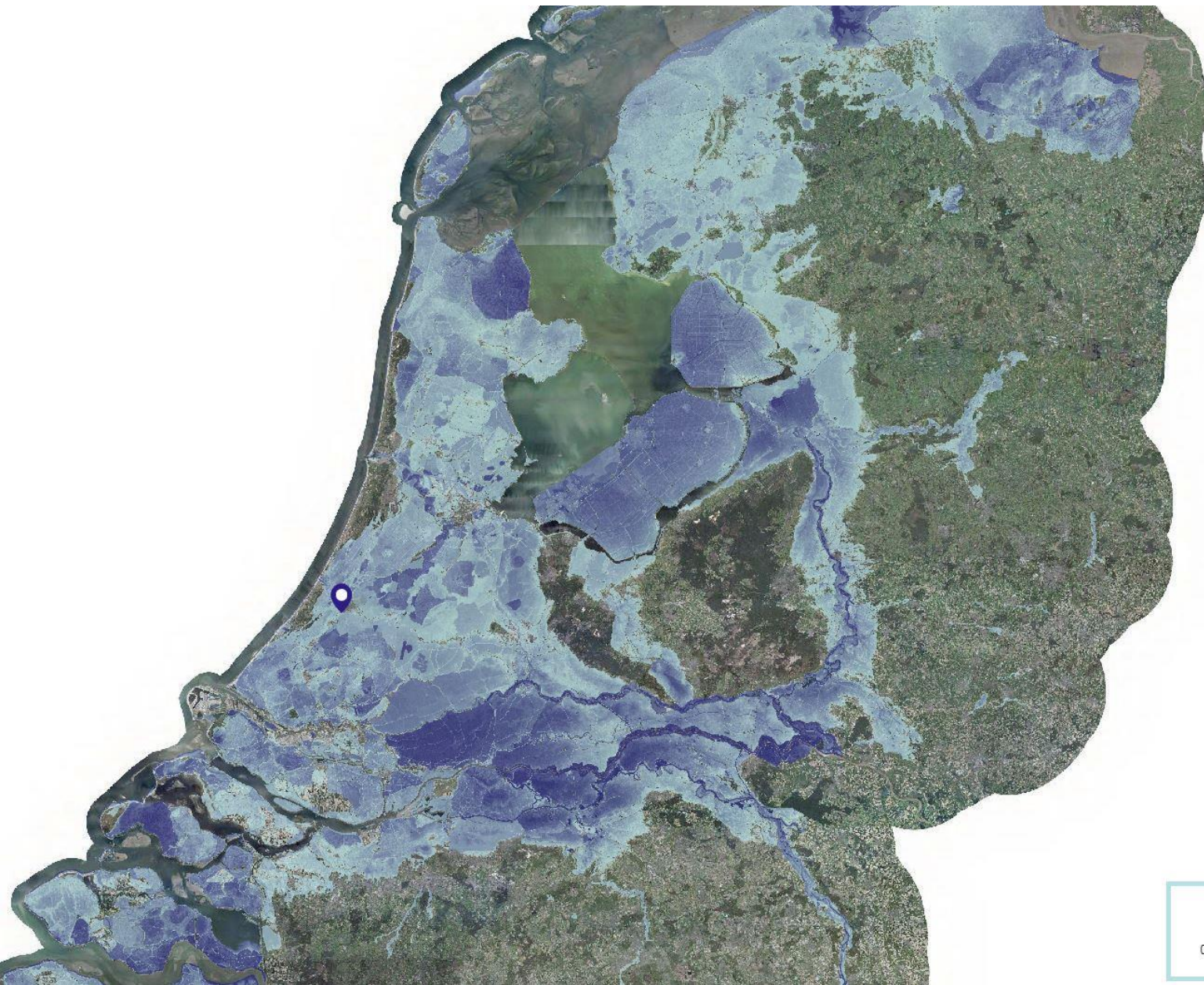
In situaties zoals bij grote festivals, demonstraties of voetbalwedstrijden met veel mensen op een beperkt oppervlak en weinig vluchtwegen (en kans op een serieuze aanleiding), kan paniek ontstaan of de openbare orde worden verstoord. Om welke situaties gaat het?

Risico: verkeersongeval op land

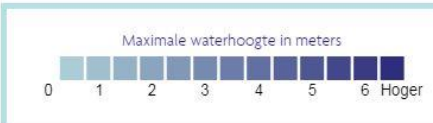
Grote ongevallen in het wegverkeer, of ontsporingen of botsingen van reizigerstreinen hebben ingrijpende gevolgen. Om welke snelwegen en spoorlijnen gaat het?



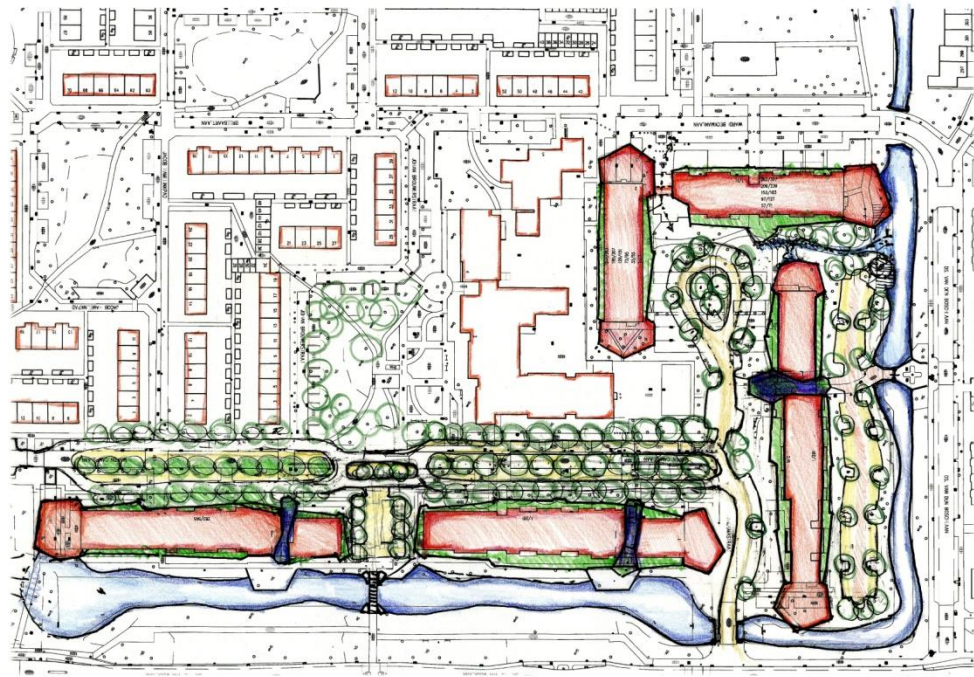




- Luchtfoto
- Wegenkaart
- Maximale waterhoogte









LIBERTY & COMPANY





Rijksinstituut voor Volksgezondheid
en Milieu
*Ministerie van Volksgezondheid,
Welzijn en Sport*

12^e Nationale Symposium Zoönosen
Bouwen met de Natuur
11 december 2018

BALLIEUX
organic architects

